

# 津軽 フリーパス

2,000円



おとな

1,000円



こども  
(小学生)

※こども代金は6歳以上12歳未満  
(小学生)のお子様を対象となります。

列車とバスが乗り降り自由！  
津軽の名所・温泉・観光施設を  
ぐるっと回って楽しもう!!

- 発売期間/通年 ●有効期間/2日間
- 利用交通機関/フリーエリア内のJR東日本、弘南鉄道、津軽鉄道、弘南バス  
※詳しくは、裏面をご覧ください。
- 津軽フリーパス利用交通機関...JR東日本/弘南鉄道/津軽鉄道/弘南バス

## 「津軽フリーパス」販売箇所

フリーエリア内・秋田県内(東大館駅、十和田南駅、鹿角花輪駅を除く)および  
深浦駅、鯉ヶ沢駅にあるJR東日本みどりの窓口、びゅうプラザ、主な旅行会社  
※フリーエリア内を旅行目的地とするJR利用の旅行商品と一緒に求められる場合は  
その他のエリアでもお求めいただけます。

## 「津軽フリーパス」フリーエリアの列車とバスが 2日間乗り放題



観光案内と  
割引情報が満載の  
便利でおトクな  
ガイドブック付!!



りんごの実と岩木山(イメージ)

立佞武多の館(イメージ)



斜陽館(イメージ)



弘前城(イメージ)



盛美園(イメージ)



こみせ(イメージ)

画像は全てイメージです。



津軽フリーパス運営協議会 弘前市商工観光部観光物産課内  
Tel 0172-35-1128(直通) (受付時間9:00~17:00※土・日・祝日を除く)  
<http://www.tsugaru-freepass.jp>

<http://www.jreast.co.jp/akita>



# 津軽フリーパス

## ご利用案内

津軽には観光名所がいっぱい!  
おトクで便利な「津軽フリーパス」で  
2日間たっぷり楽しもう!!



**1** まずは、各発売箇所ですべて「津軽フリーパス」をご購入ください。

このシールが目印!



**津軽フリーパスサポーターシール**  
津軽フリーパスエリアの観光案内所、協賛店はこのシールが目印!  
※乗車できるバスもこのシールが目印!

### 「津軽フリーパス」販売箇所

フリーエリア内・秋田県内(東大館駅、十和田駅、鹿角花輪駅を除く)および深浦駅、鰯ヶ沢駅にあるJR東日本みどりの窓口、びゅうプラザ、主な旅行会社 ※フリーエリア内を旅行目的地とするJR利用の旅行商品と一緒にのお求めになる場合は他のエリアでもお求めいただけます。

**2** 次に、「津軽フリーパスガイドブック」と「津軽フリーパス専用時刻表」をGET!

津軽の観光ポイントやおトクな割引情報が満載のガイドブック、フリーエリア内の列車とバスの時刻表が掲載されているポケットサイズの専用時刻表は、旅のお供にとっても便利。

※フリーエリア内のみどりの窓口(弘前駅、五所川原駅、川部駅、板柳駅、新青森駅、青森駅)、びゅうプラザ弘前駅、びゅうプラザ五所川原駅、びゅうプラザ新青森駅、びゅうプラザ青森駅、弘前市観光案内所(弘前駅1F)で、「津軽フリーパス」をご呈示ください。

さあ、いよいよ津軽エリアの観光に出発!

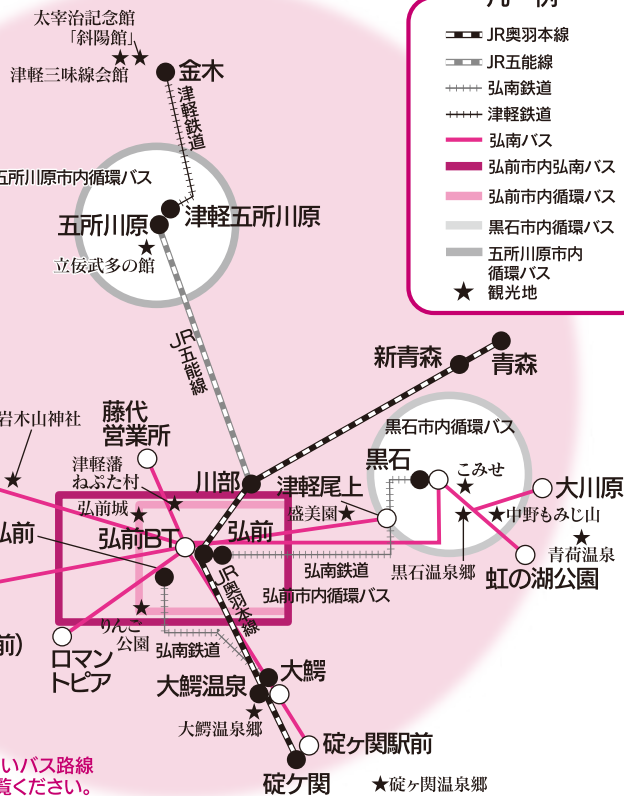
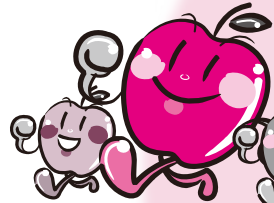
ここで、弘前を基点とした観光ルートの例をご紹介します。



1日目は立佞武多の館、斜陽館など五所川原で観光を楽しんだ後、岩木山麓の名湯・獄温泉へ。  
2日目は弘前市内の神社やお寺、関所の町・碓ヶ関の歴史あるお寺など、数々の名所をめぐる津軽の歴史を感じよう。

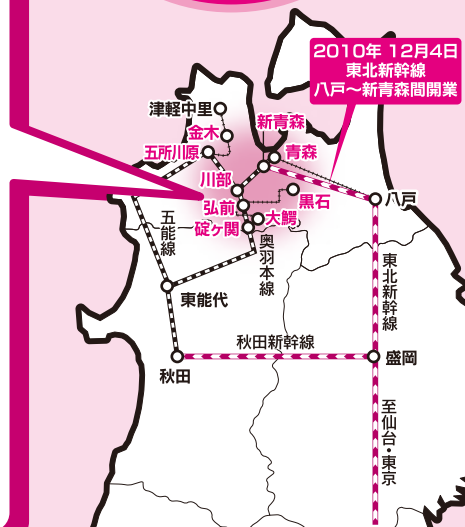
日	観光ルート例
1日目	弘前駅 → JR五能線 → 五所川原駅(隣接) → 徒歩 → 津軽五所川原駅 → 津軽鉄道 → 金木駅 → 徒歩 約8分
	… 太宰治記念館「斜陽館」・津軽三味線会館 → 徒歩 約3分 → 金木駅 → 津軽鉄道 → …
	… 津軽五所川原駅 → 徒歩 約5分 → 立佞武多の館 → 徒歩 約5分 → …
	… 五所川原駅 → JR五能線 → 弘前駅 → 弘南バス・柘木平線 → 獄温泉 ⊕
2日目	獄温泉 → 弘南バス・柘木平線 → 岩木山神社 → 弘前駅 → 弘前市内循環100円バス → 弘前公園 ⊖
	… 禅林街・長勝寺 → 最勝院五重塔 → 弘前駅 → JR奥羽本線 → 碓ヶ関駅 → 徒歩 約2分 → …
	… 道の駅いかりがせき → 徒歩 約15分 → 古懸山不動院国上寺 → 徒歩 約10分 → 碓ヶ関駅 → JR奥羽本線 → 弘前駅

# 津軽フリーパスフリーエリア



津軽フリーパスをご呈示いただくと、各エリアの観光施設や協賛店で、おトクな料金割引やウェルカムドリンクなど、うれしいサービスがいっぱい!!

※詳しくは、ガイドブックをご覧ください。



## 「津軽フリーパス」で利用できる交通機関及びフリーエリア

津軽フリーパス(おとな2,000円、子ども1,000円)

- JR東日本 ●(奥羽本線) / 碓ヶ関～青森 ●(五能線) / 川部～五所川原
  - 弘南鉄道 ●(大鰐線) / 中央弘前～大鰐 ●(弘南線) / 弘前～黒石
  - 津軽鉄道 / 津軽五所川原～金木
  - 弘南バス ●弘前市内のすべての循環バス・路線バス ●弘前BT～田代(西目屋村役場前)(直行バス除く) ●弘前BT～碓ヶ関駅前 ●弘前BT～尾上駅前 ●弘前BT～黒石駅前 ●弘前BT～(黒石)～大川原 ●黒石駅前～虹の湖公園 ●黒石市内循環バス ぶらっと号(西部コース、中部・東コース、長坂コース、北コース、ちとせ・南コース) ●五所川原市内循環バス(立佞武多号、ゴニカン号、虫おくり号)
- ※弘前市内循環バス(ための番号)は12月～3月の期間は運行をいたしません。

## ご利用のご案内

- フリーエリア内で、JR東日本、弘南鉄道、津軽鉄道の普通列車(快速含む)の普通車自由席と弘南バス(路線バス)が乗り降り自由。  
※津軽鉄道のストップ列車はご利用になれません。
- JRのリゾートしらかみ号をご利用になる場合には、別途指定券をお買い求めください。
- JRの特急・急行列車をご利用になる場合は、乗車券・特急券が別途必要となります。(青森～新青森間のみ特急列車をご利用の場合は必要ありません。)
- 津軽鉄道のストップ列車をご利用になる場合は、ご利用区間に応じた乗車券・ストップ列車券が別途必要となります。
- 青荷温泉へおいでの皆さまは、弘南バス・虹の湖公園バス停～青荷温泉の間は、青荷温泉の送迎バスとなります。直接お客さまが事前に電話でご連絡ください。
- 岩木山エリアへ弘南バスをご利用のお客さまは、獄(岳)温泉バス停までが津軽フリーパスエリアとなります。それ以降は、お客さまのご負担となります。